

**BB^{protect}®**

Brandenburger Pipe Parcelling

BB^{protect}® est un plastique composite résistant feuilleté et prémonté qui possède une structure de tissu renforcée en fibre de verre. Il propose une protection mécanique optimale pour l'enrobage de tuyaux et une étanchéité totale. Le léger rétrécissement en cas de durcissement du matériau permet au BB^{protect}® d'adhérer à la plupart des surfaces de tuyau.

L'entreprise Brandenburger a fêté ses 75 ans, et est active depuis 25 ans dans le domaine des plastiques renforcés en fibre de verre. Au début des années '90, a été développé un procédé innovant de gainage pour la réhabilitation de canalisations sans tranchée. À partir de ce domaine, le domaine d'application du Pipe-Parcelling (enrobage de tuyaux) a vu le jour.

BB^{protect}® est un matériau semi-fini, UV-durcissable et résistant (prépreg) avec une structure de tissu renforcée de fibre de verre, approprié à l'enrobage de tuyaux. Une résine UP est utilisée pour l'imprégnation. Le durcissement du matériau s'effectue soit avec des lampes UV soit avec la lumière du jour, sachant qu'une épaisseur de couche allant jusqu'à huit millimètres peut durcir. Une épaisseur de paroi d'un millimètre peut durcir en une minute seulement.

BB^{protect}® offre une multitude d'utilisations. Outre la protection mécanique des cordons de soudure et des gaines d'usine des tuyaux en acier et en plastique, les applications suivantes sont également possibles :

- Perçages horizontaux
- Supports de colliers d'attache pour tuyaux
- Tubage par éclatement
- Passages sol-air
- Procédé de moulage de forage

Grâce à sa souplesse, BB^{protect}® est très adaptable et élimine bien les aspérités de surface. De plus, il permet de lier différents matériaux, est résistant aux produits chimiques et propose une étanchéité optimale. BB^{protect}® garantit une protection parfaite lorsqu'une résistance élevée à la pénétration, à l'usure et aux coups est requise.

BB^{protect}® est disponible dans des largeurs de 100 à 800 mm et des longueurs jusqu'à 200 m. L'épaisseur du matériau par couche est d'environ 0,8 mm.

L'équipe Brandenburger F&E se fera un plaisir de vous donner de plus amples informations concernant le BB^{protect}®. Demandez notre fiche technique!



Récapitulatif

Les principales caractéristiques prépeg (valeurs moyennes)

	Norme	BB ^{protect}
Densité	ISO 1183-1	1.89 g / cm ³
Résistance à la pression	EN ISO 604	350 N / mm ²
Résilience à l'entaille	ISO 179	110 KJ / m ²
Dureté	DIN EN 59	> 45
Teneur en fibres de verre	DIN EN ISO 1172	65 %
Volume de contraction	ISO 2577	2.5 %
Emission de styrène		< 20 ppm

Transport et stockage:

- Emballage standard dans des étuis en carton et des films opaques aux UV.
- Expédition possible par voie terrestre, maritime et aérienne.
- Le transport et le stockage doivent être effectués en position couchée.
- Une stabilité au stockage d'env. 26 semaines est garantie dans le cadre d'un emballage opaque et à une température comprise entre +5°C et +30°C.

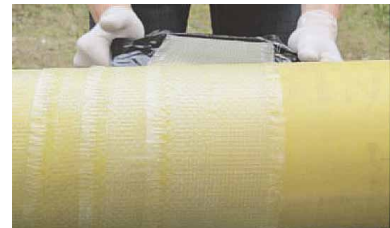
Dimensions disponibles:

Largeur prépeg: 100 / 200 / 300 / 600 / 800 mm
Épaisseur du matériau: env. 0,8 mm
Longueur de rouleau: sur demande, 200 m max.

Les avantages :

- Le prépeg PRV est préparé sous forme de bobinage.
- Cet emballage permet une très bonne manipulation sur chantier.
- Très bonne adaptabilité du prépeg PRV.
- Excellente vitesse de durcissement.
- Sa résistance élevée permet une utilisation d'épaisseurs de paroi réduites.
- Travaux respectueux de l'environnement car absence d'adjuvants chimiques.
- Renoncement à des chemises de conduites en cas de durcissement.

La possibilité d'utilisation du BB^{protect}[®] est soumise au contrôle responsable de l'utilisateur pour l'utilisation concernée et pour les désagréments possibles. Les normes DVGW en vigueur doivent être respectées pour le traitement des tuyaux et des systèmes de gainage ultérieurs.



Application sur le tuyau à protéger



BB^{protect}[®] après le durcissement



BB^{protect}[®] après la mise à la terre